



COMUNE di RUBIERA

Provincia di Reggio Emilia
Settore - 3° Lavori Pubblici e Manutenzioni
Servizio - Viabilità, Infrastrutture e Mobilità sostenibile

PROGETTO ESECUTIVO

(ai sensi dell'art. 23 comma 7 del D.lgs. 50/2010 e smi)

“INTERVENTO DI RIQUALIFICAZIONE URBANA DI VIA ROMA”

CUP - J21B19000800004

Elaborato: B.1.10.01

“PARTICOLARI - Tipologia materiali”

Rubiera, Settembre 2020

Progettisti:

Arch. Pietro LOSI

Ing. Luca FORTI

Responsabile Unico del Procedimento

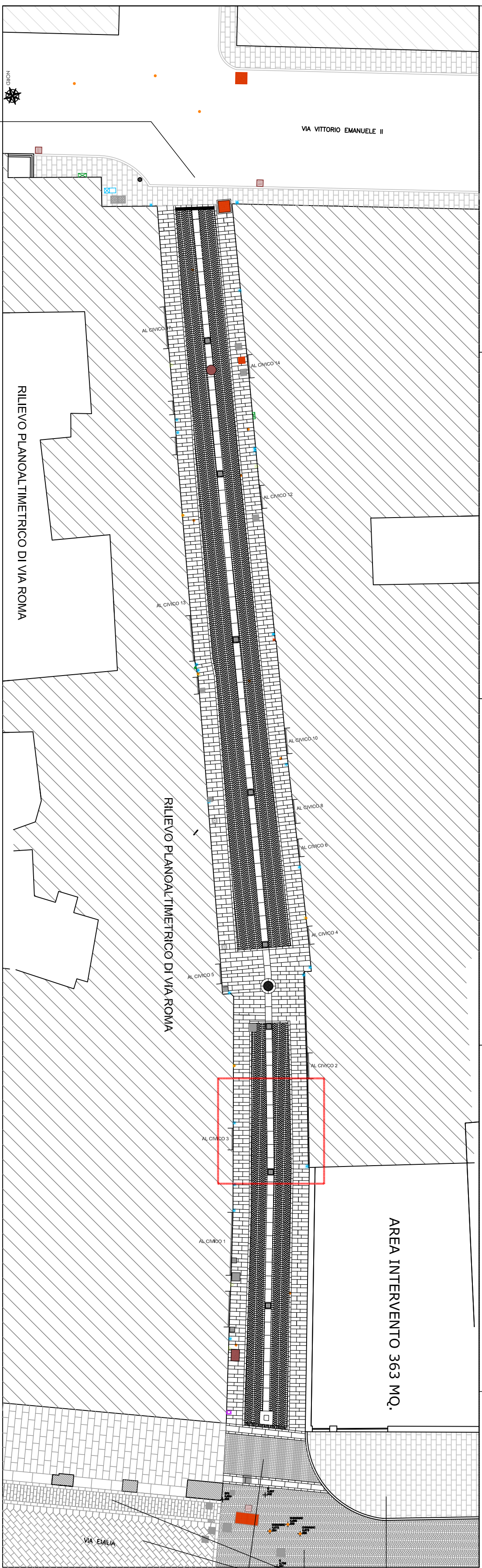
Ing. Antonio NICASTRO



REV.	DATA	DESCRIZIONE	REDAZIONE	VERIFICAZIONE
1	10/09/2020	Progetto Preliminare	Arch. LOSI Ing. FORTI	Ing. Antonio NICASTRO
2	10/09/2020	Progetto Preliminare	Arch. LOSI Ing. FORTI	Ing. Antonio NICASTRO
3	10/09/2020	Progetto Preliminare	Arch. LOSI Ing. FORTI	Ing. Antonio NICASTRO
4	10/09/2020	Progetto Preliminare	Arch. LOSI Ing. FORTI	Ing. Antonio NICASTRO

PROGETTAZIONE ESTERNA ALL'AMMINISTRAZIONE:

INGEG. PROGETTI
Via G. PAVAN, 10 - 41013 RUBIERA (MO)
Tel. 0521/900000 - Fax 0521/900001
E-mail: info@ingprogetti.it - Web: www.ingprogetti.it



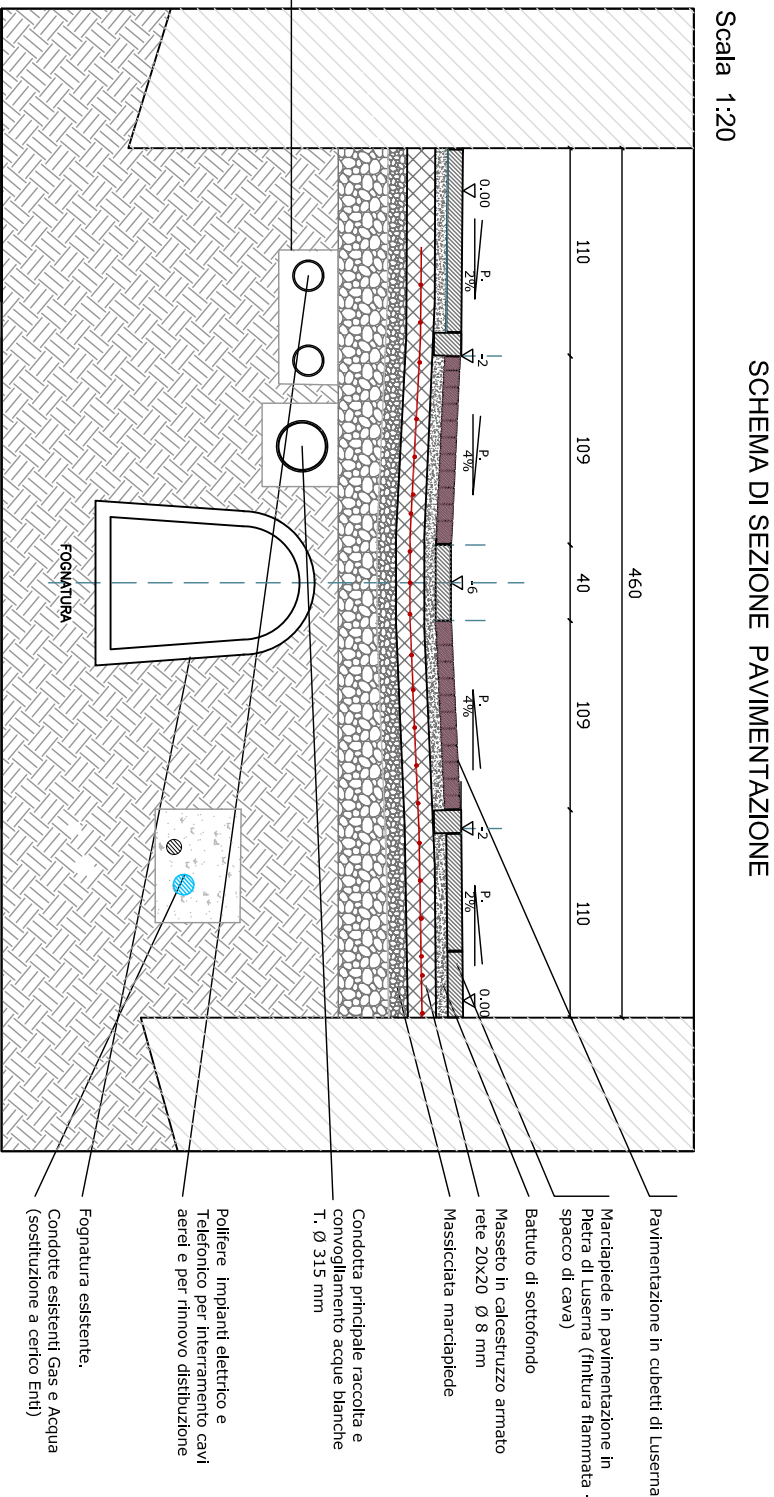
Schema tessitura pavimentazione in progetto
Pietra di Luserna



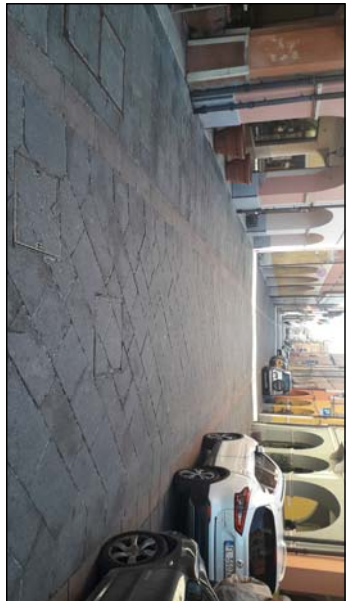
Spacco di via Roma su Via V. Emanuele II
Particolare marciapiede esistente (da riacordare) pavimentato con lastre di porfido



REVISIONE SEZIONE TIPO IN MERITO ALLE CONDOTTE DI RACCOLTA ACQUE PLUVIE E ALTRE POLIFUNZIONI IMPIANTI SECONDO DISPOSIZIONE ENTI COMPETENTI



Pavimentazione esistente su Via Emilia - (corso principale del centro storico)
Pavimentazione in lastre di pietra di Luserna (varietà mista) con varie dimensioni delle lastre.
Pavimentazione in cubetti - sampietrini - in pietra di Luserna (varietà mista), o Porfido
Particolare segnaletica stradale (strisce pedonali) in cubetti di bianco

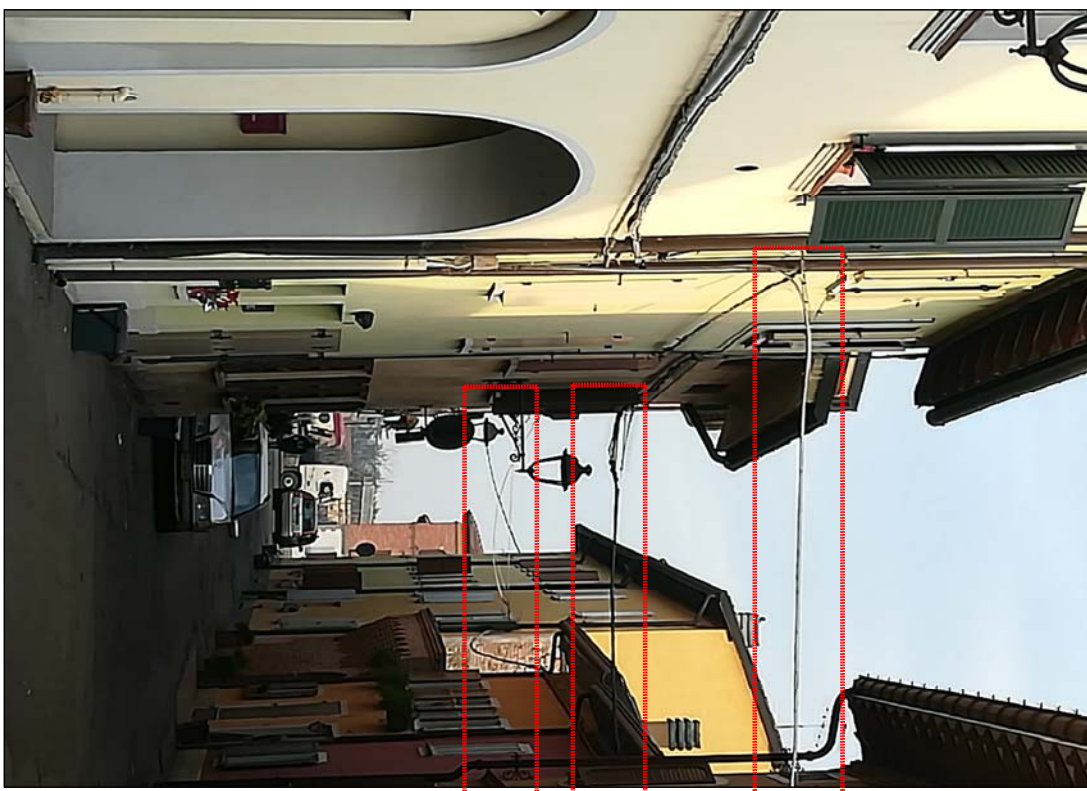


Particolari tessitura pavimentazioni in Luserna della Via Emilia del centro



INTERRAMENTO CAVIDOTTI AEREI

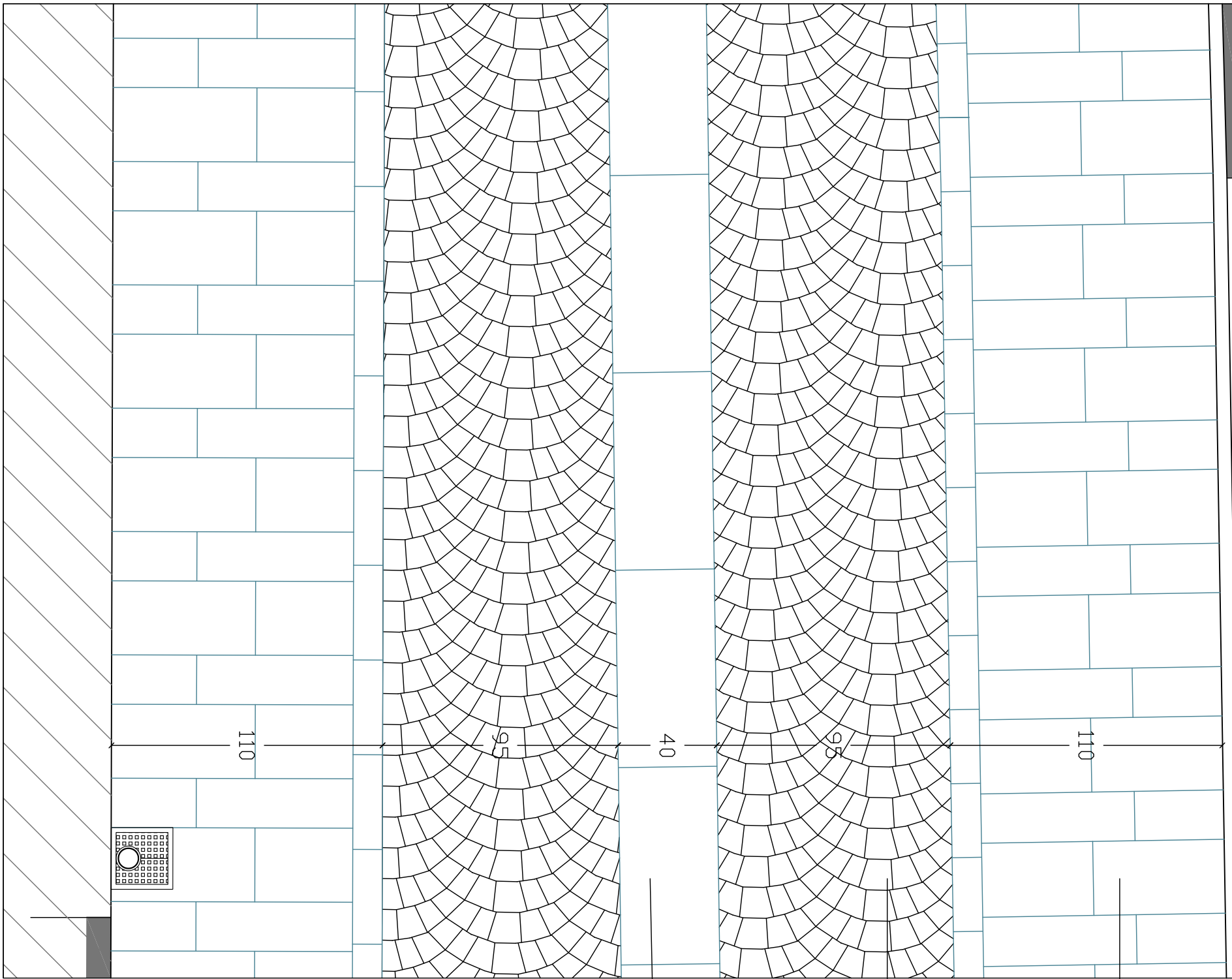
Al fine di riqualificare oltre che alla pavimentazione della Via anche l'immagine del centro storico cittadino, verranno interrati i cavidotti dei cavi aerei delle linee Enel e Telecom, risalendo per asservire le varie utenze direttamente entro i fabbricati e ove non risulti possibile con montanti verticali celando i cavi entro schermature in rame similari a pluviali.



Alcune zone interessate dai cavi impiantistici di corrente elettrica e linee telefoniche.
Zone di passaggio anche sospese senza diretto aggancio



Particolare tessitura pavimentazione Pietra di Luserna - Finiture e Cromatismi - scala 1:10



Pietra di Luserna - Pavimentazione marciapiedi laterali
Lastre (spess. cm. 8 circa) disposte a correre a file e larghezze sfalsate (da cm. 20 a 30 di larghezza)
Lavorazione: Piano naturale (Spacco di Cava)
Cromatismo: miscelanea tra Colore Misto e Grigio scelto (colorazione grigia e grigia con venature giallo-rossastre)



Pietra di Luserna - Pavimentazione interno strada
Cubetti - sampietrini - in Luserna (spess. e dim. cm. 8 circa) o Porfido
Lavorazione: Piano naturale (Spacco di Cava)
Cromatismo: Colore Misto (predominanza colorazione grigia con venature giallo-rossastre e bruno-giallastre)



Pietra di Luserna - Pavimentazione canaletta (scolina) centrale
Lastre (spess. cm. 8 circa) disposte a correre larghezza cm. 40

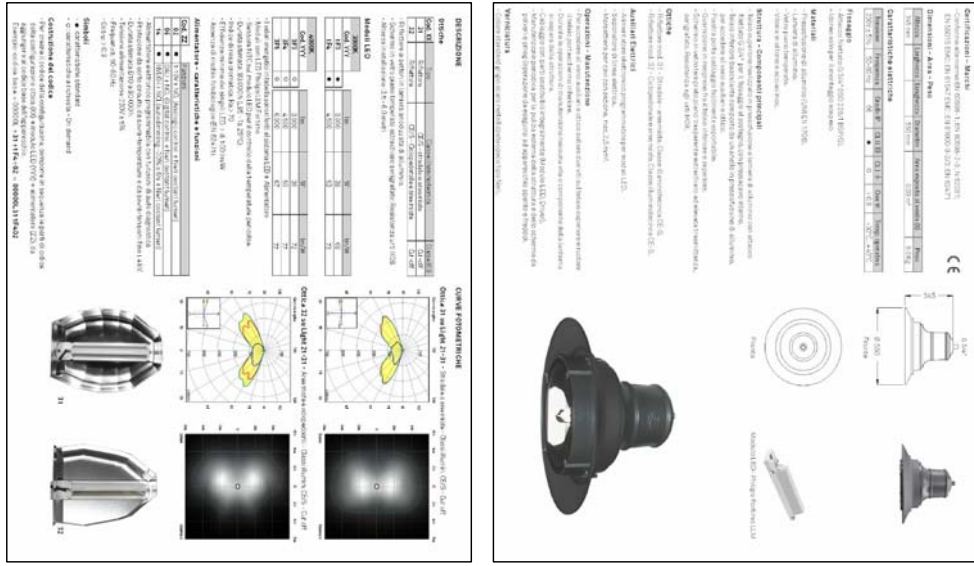
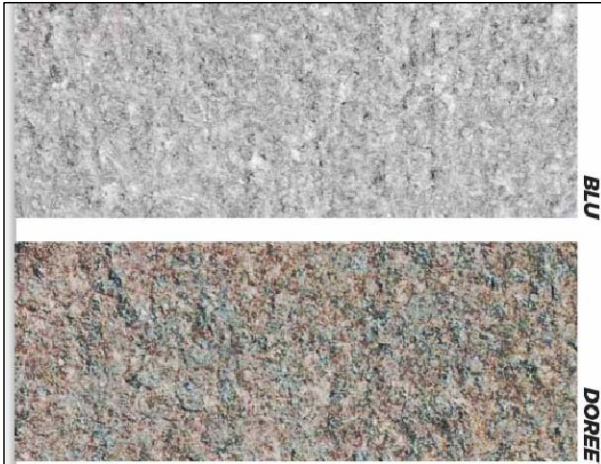


Lavorazione: Fiammata e spazzolata
Cromatismo: Colore Grigio scelto - Blu (colorazione grigia e grigio bluastra)

Pietra di Luserna lavorazione e crome (catalogazione merceologica)

Piano naturale (Spacco di cava)

Fiammata (spazzolata)



SOSTITUZIONE "CORPO" ILLUMINANTE

Verranno sostituite solamente le "teste" dell'illuminazione pubblica con altre, con sorgente luminosa a led, aventi medesime caratteristiche formali ma rivolte solamente verso il basso in ottemperanza alle prescrizioni regionali per evitare abbagliamenti notturni.
Il "braccio" di sospensione sarà mantenuto.